

Alle Maße sind vom Unternehmer vor Ort eigenverantwortlich zu prüfen.

Betongüte, Abdichtung, Dämmung, Fundamente, Einlegearbeiten und Aussparungen in Stahlbetonwänden siehe Planung Statik - Ingenieurgruppe Bauen

Sämtliche Angaben zu HLSE Aussparungen s. Planung HLSE - Geiser TGA-Planung

BRH ab OKRD, Türhöhen ab OKFFB

Alle Höhenangaben beziehen sich auf +/- 0.00, wenn nicht anders vermerkt.

Höhenangaben ü. NN nach Angabe Vermesser (+/- 0.00 = OKFF EG = 103,50m ü. NN)

SYMBOLE / ABKÜRZUNGEN

- Stahlbeton
- Betonfertigteil
- Vollholzelement
- Holztafelbauwand
- Trockenbauwand auf Rohboden
- Perimeterdämmung
- Mineralfaserdämmung
- Deckendurchbruch
- Wanddurchbruch
- OKFFB
Fertigflussschicht
- OKRD
Rohflussschicht
- BRH
Höhen der Brüstungen und Außentüren ab RFB
Höhen der Innentüren ab OKFFB
- VK
Vorderkante
- WD
Wanddurchbruch
- WS
Wandschicht
- BD
Bodendurchbruch
- DD
Deckendurchbruch
- BA
Bodenaussparung
- RF
Regenfallrohr
- RS
Rauchschutz (Element / Tür)

WANDOBERFLÄCHE

- SB3
- Sichtbeton

Erweit. Schnitt 2-2 2210_A-5_G1_S_2-2_1302_03

03	20.10.2025	Kaltwassersatz eintragen
		Attika Klappgitter als Absturzicherung eintragen
02	20.12.2024	EG Sockel Betonaufrichtung
01	19.11.2024	Auftrag aktualisiert, Bodenaussparung KG an Schacht für entfernt
INDEX	DATUM	ÄNDERUNG

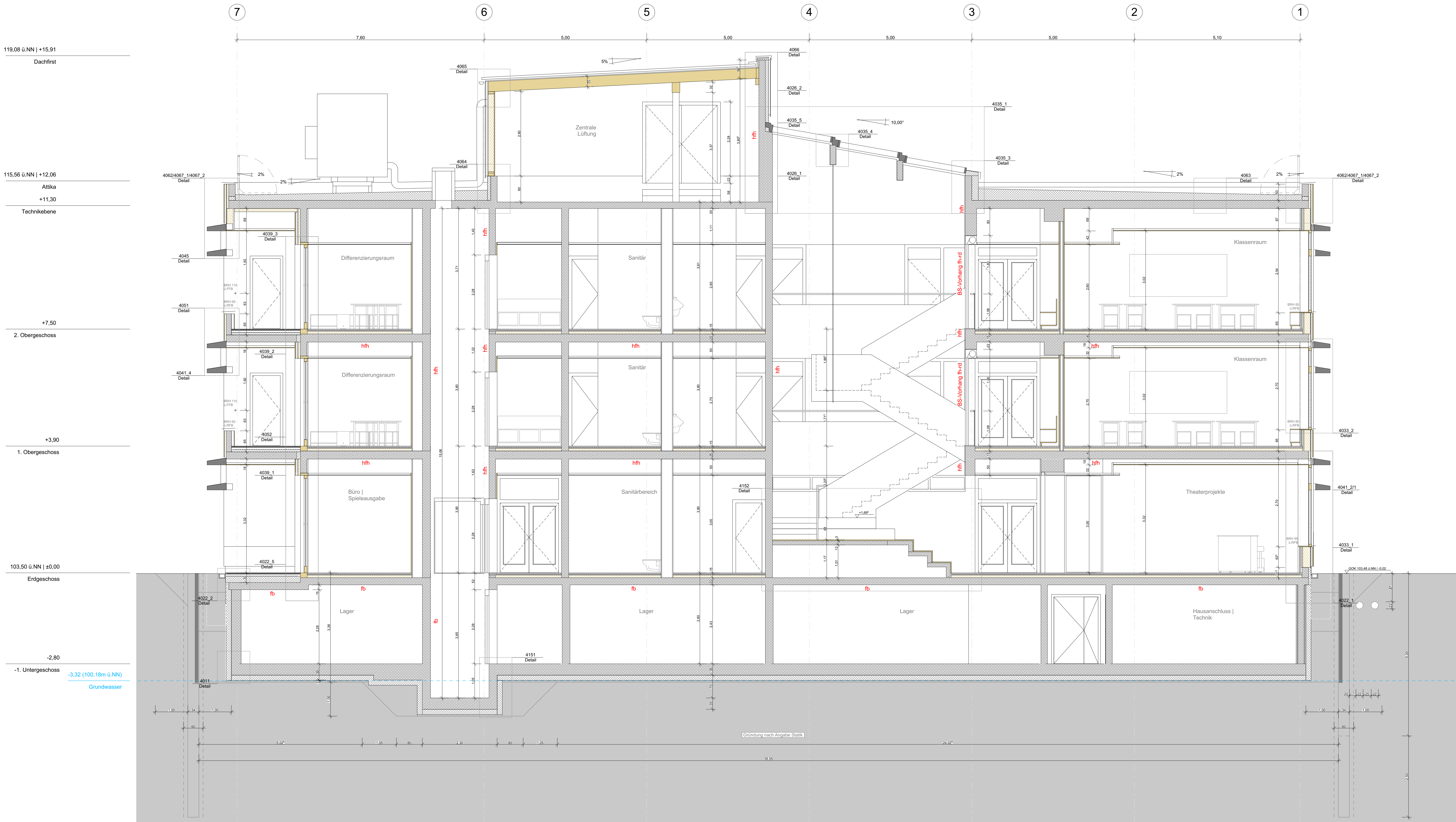
WERKPLANUNG

SCHULZENTRUM HELDMANSKAMP
ERWEITERUNG REALSCHULE LEMGO
Kleiststraße 11 | 32657 Lemgo

STATIK	HLSE - ELEKTROPLANUNG
Ingenieurgruppe Bauen PartGmbH Kronenmattenstraße 4 79100 Freiburg i. Brsg. T 0761 - 384955-0 E info@ingenieurgruppe-bauen.de	Geiser TGA-Planung und Energieberatung GmbH Rusthofstraße 20 77655 Elberheim T 07622 - 76966-0 E info@geiser-tga.de
BRANDSCHUTZ	LANDSCHAFTSPLANUNG
Thornhagen + Pauschert Beratende Ingenieure Lise-Meitner-Straße 16 33104 Padborn T 05251 - 1750-0 E info@p-bing.de	AG Freiraum Landschaftsarchitekten PartGmbH Poststraße 2 76008 Freiburg i. Brsg. T 0761 - 50007100 E info@ag-freiraum.de
BAUHERR	
Alte Hansestadt Lemgo Gebäudewirtschaft, vertreten durch Herr Karl Wessel Walterstraße 8 32657 Lemgo T 05261 - 213-0 E info@lemgo.de	

GENERALPLANUNG			
hautau . winterhalter : architekten			
Lessingstraße 3 79100 Freiburg i. Brsg. T 0761 756 77 0 E arch@hautau-winterhalter.de			
DATUM	AUSGABEDATUM	GEZ / GEPR.	FORMAT
11.01.2025	21.10.2025		1189 x 841
PROJEKTNR.	PHASE	MASSSTAB	ZEICHNUNGSNR.
2210	WERKPLANUNG	1:50	1302
PLAN	PLANNUMMER / INDEX		

Erweit. Schnitt 2-2 2210_A-5_G1_S_2-2_1302_03



Erweit. Schnitt 2-2

1:50